

Laserliner

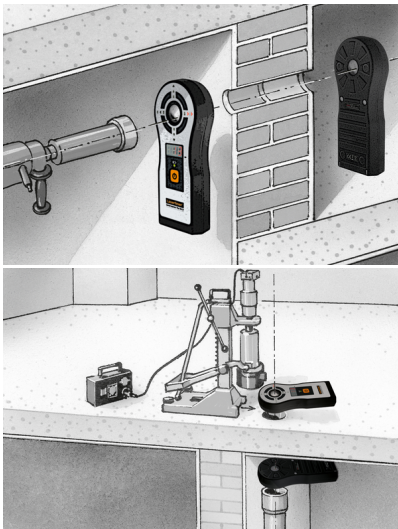
CenterScanner Plus



Professionele boorgeleider voor de veilige bepaling van de in- en uitgangspunten bij wand- en plafondboringen

De nauwkeurige boorgeleider bestaande uit zender en ontvanger maakt de exacte en veilige uitlijning van het boorkanaal op wand- en plafondboringen tot 150 cm mogelijk. De lokalisatie geschiedt door goed zichtbare ledindicatoren en akoestische signalen. Goed toegankelijke markeringsfuncties in zender en ontvanger zijn bedoeld voor de uitlijning van het midden. Via het geïntegreerde lc-display kan de vereiste boordiepte tot 200 cm worden bepaald. De zender TX met metaal- en spanningsdetectie zorgt voor een effectieve vermindering van verkeerde boringen. Bij de detectie van vreemde voorwerpen wordt een optische en akoestische waarschuwing gegenereerd.

- Eenvoudige en exacte uitlijning van het boorkanaal
- Exacte lokalisatie van de in- en uitgangspunten met behulp van de ledindicatoren
- Goed toegankelijke markeringsfuncties in zender en ontvanger voor de uitlijning van het midden
- Bepaling van de vereiste boordiepte tot 200 cm



TECHNISCHE GEGEVENS

LEDINDICATOR	RECV: 3 x 7-segmenten
MEETDIEPTE	Positieherkenning RECV: 2 - 150 cm wanddikte Diepte-indicatie RECV: 2 - 200 cm boordiepte
NAUWKEURIGHEID	karacteristiek 3% van de meetdiepte
MEETBEREIK AC	2 cm
STROOMVOORZIENING	RECV: 3 x 1,5V LR03 (AAA) / TX: 3 x 1,5V LR03 (AAA)
GEBRUIKSDUUR	RECV: ca. 20 uur / TX: ca. 12 uur
WERKOMSTANDIGHEDEN	RECV: -30°C ... 40°C / TX: -20°C ... 40°C, Luchtvochtigheid max. 85% rH, niet-condenserend, Werkhoogte max. 2000 m boven NAP (Nieuw Amsterdams Peil)
OPSLAGVOORWAARDEN	-20°C ... 60°C, Luchtvochtigheid max. 85% rH
AFMETINGEN (B X H X D)	75 mm x 172 mm x 28 mm
GEWICHT	410 g (RECV en TX incl. batterijen)

